

Accesorii pentru fixarea pe perete

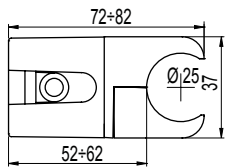


Fig. 1

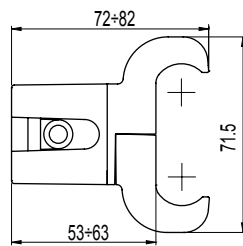


Fig. 2

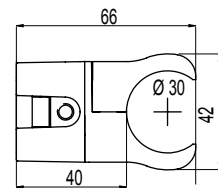


Fig. 3

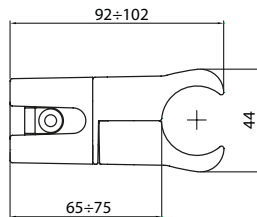


Fig. 4

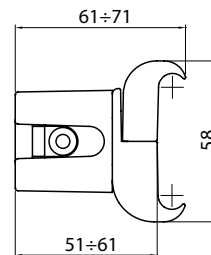


Fig. 5

Descriere	Codul
<p>Chela pentru calorifere Tesi (Fig. 1)</p> <p>Cuplare pe tub Ø25 și distanțier fix adâncime de 4 cm, alb (*)</p> <p>Cuplare pe tub Ø25 și distanțier fix adâncime de 4 cm, cromat (*)</p> <p>Cuplare pe tub Ø25 și distanțier fix adâncime de 4 cm, colorat (*)</p> <p>Cuplare pe tub Ø25 și distanțier reglabil, adâncime de la 5 la 6 cm, alb (**)</p> <p>Cuplare pe tub Ø25 și distanțier reglabil, adâncime de la 5 la 6 cm, cromat (**)</p> <p>Cuplare pe tub Ø25 și distanțier reglabil, adâncime de la 5 la 6 cm, colorat (**)</p> <p>(*) Accesoriu recomandat pentru montare produselor Tesi 2 și Tesi 3.</p>	<p>ATTCHELA4 01</p> <p>ATTCHELA4 50</p> <p>ATTCHELA4 XX</p> <p>ATTCHELA5 01</p> <p>ATTCHELA5 50</p> <p>ATTCHELA5 XX</p>
<p>Chela pentru caloriferul Vela (Fig. 2)</p> <p>Cuplare pe tub și distanțier reglabil, adâncime de la 5 la 6 cm, alb</p> <p>Cuplare pe tub Ø25 și distanțier reglabil, adâncime de la 5 la 6 cm, cromat</p> <p>Cuplare pe tub Ø25 și distanțier reglabil, adâncime de la 5 la 6 cm, colorat</p>	<p>ATTVELACO 01</p> <p>ATTVELACO 50</p> <p>ATTVELACO XX</p>
<p>Chela pentru calorifere: Arpa23, Rigo, Flauto, Flauto 2, Flauto Cromat, Piano, Arpa12, Arpa12 Cromat, Arpa18, Sax (Fig. 3)</p> <p>Cuplare pe colector Ø30, montat pe perete, alb</p> <p>Cuplare pe colector Ø30, montat pe perete, colorat</p> <p>Cuplare pe colector Ø30, montat pe perete, cromat</p>	<p>ATTCHE430 01</p> <p>ATTCHE430 50</p> <p>ATTCHE430 XX</p>
<p>Chela pentru calorifere Arpa23_2 (Fig. 4)</p> <p>Cuplare pe tub Ø30, montat pe perete, alb</p> <p>Cuplare pe tub Ø30, montat pe perete, colorat</p>	<p>ATTMORS28 01</p> <p>ATTMORS28 XX</p>
<p>Chela pentru Piano2 (Fig. 5)</p> <p>Cuplare pe tub 50x10 mm, montat pe perete, alb</p> <p>Cuplare pe tub 50x10 mm, montat pe perete, colorat</p>	<p>ATTMORS50 01</p> <p>ATTMORS50 XX</p>

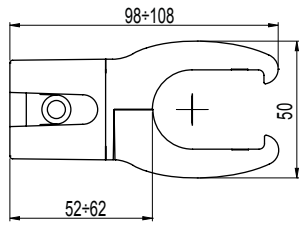


Fig. 6

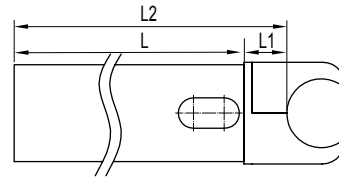


Fig. 7

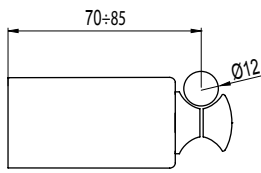


Fig. 8

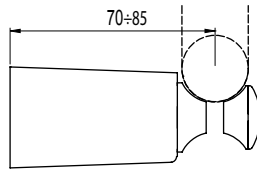


Fig. 9

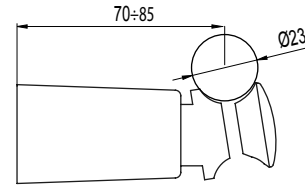


Fig. 10

Descriere	Codul	
<p>Chela pentru colectoare semiovale 40 x 30 montaj in forma de steag (Fig. 6)</p> <p>Cuplare pe colector alb, distanțier reglabil, adâncime de la 5 la 6 cm, alb Cuplare pe colector alb, distanțier reglabil, adâncime de la 5 la 6 cm, cromat Cuplare pe colector alb, distanțier reglabil, adâncime de la 5 la 6 cm, colorat</p>	<p>ATTCEBAC 01 ATTCEBAC 50 ATTCEBAC XX</p>	
<p>Distanțiere la perete pentru chela (Fig. 7)</p> <p>fixare cu diblu mm 43 (L), alb fixare cu diblu mm 43 (L), cromat fixare cu diblu mm 63 (L), alb fixare cu diblu mm 63 (L), cromat fixare cu diblu mm 83 (L), alb fixare cu diblu mm 83 (L), cromat fixare cu diblu mm 103 (L), alb fixare cu diblu mm 103 (L), cromat fixare cu diblu mm 123 (L), alb fixare cu diblu mm 123 (L), cromat fixare pe perete cm 30, alb</p> <p><i>Pentru diferite soluții de instalare sunt disponibile 5 distanțiere care înlocuiesc pe cei originali Chela: versiunea la perete 30 cm și versiunea flexibilă cu diblu.</i> <i>L : mm 43 - 63 - 83 - 103 - 123</i> <i>L1: 17 mm (ATTCELA4; ATTCE430) - 17 ÷ 27 mm (ATTCEBAD; ATTVELACO; ATTCHEDUB/ ATTDUBLE1; ATTCE235; ATTCELA5; ATTCEBAC) - 30 mm: (ATTDUBLT5) - 30 ÷ 41 mm: (ATTDUBLT6)</i> <i>L2: este distanța între tubul caloriferului și perete</i></p>	<p>ATTPRO43 01 ATTPRO43 50 ATTPRO63 01 ATTPRO63 50 ATTPRO83 01 ATTPRO83 50 ATTPRO103 01 ATTPRO103 50 ATTPRO123 01 ATTPRO123 50 ADISTMU30 01</p>	
<p>Între țevi pentru caloriferul Filo (Fig. 8)</p> <p>Cuplare între țevi și distanțier reglabil, adâncime de la 5,5 la 6 cm, alb Cuplare între țevi și distanțier reglabil, adâncime de la 5,5 la 6 cm, cromat</p>	<p>ATTCEINEMIN 01 ATTCEINEMIN 50</p>	
<p>Între țevi pentru calorifere Vela, Ares și Pareo (Fig. 9)</p> <p>Cuplare pe colector, instalat pe perete, alb Cuplare pe colector, instalat pe perete, alb</p>	<p>ATTCEINE 01 ATTCEINE 50</p>	
<p>Între țevi pentru calorifere Venus și Venus Cromat (Fig. 10)</p> <p>Cuplare între țevi și distanțier reglabil, alb Cuplare între țevi și distanțier reglabil, colorat</p>	<p>ATTCEINEINC 01 ATTCEINEINC 50</p>	

Accesorii pentru fixarea pe perete

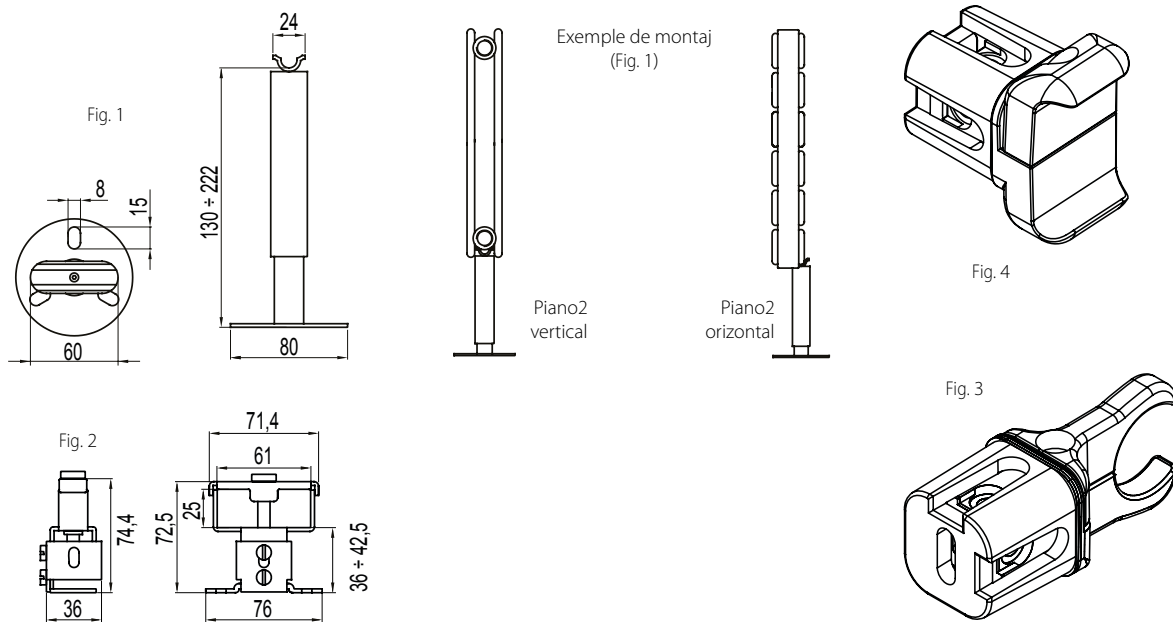






Fig. 1	Descriere	Codul
	<p>Consolă de podea pentru Piano, Piano2, Sax, Sax2, Arpa12, Arpa12_2, Arpa18, Arpa18_2, Arpa23, Arpa23_2 (fig. 1)</p> <p>Consolă pentru montaj pe podea, reglabilă în înălțime, culoare albă</p> <p>Consolă pentru montaj pe podea, reglabilă în înălțime, colorată</p> <p>01 = cod culoare Alb Standard XX = cod culoare diferită de Alb Standard – vezi paginile 268-269</p>	<p>AMENSPAVPA 01</p> <p>AMENSPAVPA XX</p>
	<p>Consolă pentru montaj pe perete, prevăzută cu șuruburi și dibluri, pentru Sax2</p> <p>Set console 2buc. albă pentru Sax2, fixare cu diblu - capacitate 50 kg</p> <p>Set console 2buc. colorat pentru Sax2, fixare cu diblu - capacitate 50 kg</p> <p>01 = cod culoare Alb Standard XX = cod culoare diferită de Alb Standard – vezi paginile 268-269</p>	<p>BSAC2SX22520 01</p> <p>BSAC2SX22520 XX</p>
	<p>Consolă pentru Arpa18_2 și Arpa23_2 montaj pe perete, prevăzută cu șuruburi și dibluri</p> <p>Set console 2buc. albă pentru Arpa18_2, Arpa23_2, fixare cu diblu</p> <p>Set console 2buc. colorat pentru Arpa18_2, Arpa23_2, fixare cu diblu</p> <p>01 = cod culoare Alb Standard XX = cod culoare diferită de Alb Standard – vezi paginile 268-269</p>	<p>KIT2MORS30VT 01</p> <p>KIT2MORS30VT XX</p>
	<p>Consolă pentru Piano2, montaj pe perete, prevăzută cu șuruburi și dibluri</p> <p>Consolă dublă albă pentru Piano2, fixare cu diblu</p> <p>Consolă dublă colorat pentru Piano2, fixare cu diblu</p> <p>01 = cod culoare Alb Standard XX = cod culoare diferită de Alb Standard – vezi paginile 268-269</p>	<p>KIT2MORS50VT 01</p> <p>KIT2MORS50VT XX</p>