

ARPA 18_2

Vodoravni



ARPA 18_2 VODORAVNI

20 elemenata, visina 541 mm, dužina 2020 mm. Završna obrada Crna Mat (kod. K1).
Konfiguracijski kod. 01.



Tehničke karakteristike:

- kolektori sa kružnim presjekom promjera 30 mm
- cijevi od čeličnog lima promjera 18 mm
- narezi na završecima kolektora 1/2" G desni
- najveći dopušteni pritisak 10 bara
- najveća dopuštena temperatura 95°C

Dostupne završne obrade Uvećanje cijene

Standard Bijela

Završne obrade Classic

Završne obrade Special

Ostale RAL boje

Za šifre tona završne obrade vidjeti str. 570



Osni

Model	Code	Dubina		Visina		Težina	Kap.
		mm	H mm	H' mm	Kg		
520	A28 0520 YY 01 IR 01 H	62	520	470	0,54	0,23	
550	A28 0550 YY 01 IR 01 H	62	550	500	0,57	0,24	
650	A28 0650 YY 01 IR 01 H	62	650	600	0,66	0,28	
670	A28 0670 YY 01 IR 01 H	62	670	620	0,68	0,29	
700	A28 0700 YY 01 IR 01 H	62	700	650	0,71	0,30	
750	A28 0750 YY 01 IR 01 H	62	750	700	0,75	0,32	
850	A28 0850 YY 01 IR 01 H	62	850	800	0,84	0,36	
870	A28 0870 YY 01 IR 01 H	62	870	820	0,86	0,37	
920	A28 0920 YY 01 IR 01 H	62	920	870	0,91	0,39	
1220	A28 1220 YY 01 IR 01 H	62	1220	1170	1,18	0,50	
1520	A28 1520 YY 01 IR 01 H	62	1520	1470	1,46	0,62	
1820	A28 1820 YY 01 IR 01 H	62	1820	1770	1,73	0,74	
2020	A28 2020 YY 01 IR 01 H	62	2020	1970	1,92	0,82	
2220	A28 2220 YY 01 IR 01 H	62	2220	2170	2,10	0,90	
2520	A28 2520 YY 01 IR 01 H	62	2520	2470	2,37	1,01	

U cijenu uključeni:



Kit "Chela" za ugradnju na zid s uključanim vijcima i umecima



Odzračni ventil od 1/2"



Plastični bijeli ili kromirani poklopac



Kromirani slijepi čep od 1/2"

Broj elemenata:

Za možebitne zahtjeve isporuke radijatora sa neparnim brojem elemenata, cijena će se računati kao da je riječ o radijatoru sa parnim elementima većeg broja. Primjerice: ARPA 18_2 1820 od 9 elemenata = cijena ARPA 18_2 1820 od 10 elemenata.

Legenda Kodova

Visina Broj elemenata Kod pakiranja Kod vodovodnog standardnog priključka. Za ostale raspoložive vrste priključaka, konzultirati str. 160.

A28 0520 YY 01 IR 01 H --Vodoravni

Kod za standardnu bijelu boju - za druge kodove boja, vidjeti unutarnju stranu uveza

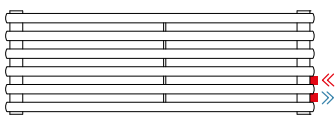
Za $\Delta t \neq$ od 60°C koristi se formula: **Q=Qn ($\Delta t / 60$)ⁿ**
(*) Zahvaljujući visokom učinku grijaćih tijela Irsap ARPA 18_2 Vodoravni, idealni Δt kod projektiranja na niskoj temperaturi je Δt na 30°C.

ARPA 18_2 Vodoravni: Toplinski učinak po dužnom metru

Broj elem.	4	6	8	10	12	14	16	18	20	22	24	26	28	30	32	34	36	38	40	42	44	46	48	50	52	54	56	58	60
Watt $\Delta t= 60^\circ\text{C}$	395,0	534,5	674,2	814,6	950,8	1086,1	1228,9	1372,7	1493,4	1606,1	1688,3	1777,9	1857,4	1929,2	1993,5	2044,6	2100,9	2144,7	2182,5	2291,0	2399,8	2498,9	2604,1	2709,3	2814,6	2919,9	3025,2	3130,6	3236,0
Watt $\Delta t= 50^\circ\text{C}$	317,1	428,9	540,8	652,7	764,5	876,4	988,2	1100,1	1191,0	1274,6	1349,7	1420,7	1483,6	1540,3	1590,9	1631,0	1675,2	1709,4	1738,8	1822,3	1905,7	1989,2	2072,7	2156,1	2239,6	2323,0	2406,4	2489,9	2573,4
Watt $\Delta t= 40^\circ\text{C}$	242,4	327,7	412,9	497,7	585,5	674,0	756,9	839,0	902,9	960,6	1026,2	1079,6	1126,8	1169,3	1207,1	1236,9	1269,7	1295,0	1316,6	1377,0	1437,2	1504,6	1567,5	1630,3	1693,1	1755,9	1818,6	1881,4	1944,1
Watt $\Delta t= 30^\circ\text{C}$	171,4	231,6	291,6	350,8	415,0	480,5	536,6	591,7	631,8	667,0	720,8	757,8	790,4	819,7	845,6	865,9	888,3	905,3	919,8	959,6	998,9	1049,8	1093,4	1137,0	1180,5	1224,0	1267,5	1310,9	1354,3
Watt $\Delta t= 20^\circ\text{C}$	105,2	142,0	178,6	214,3	255,5	298,2	330,5	361,6	382,0	398,9	438,1	460,2	479,6	496,8	512,0	523,8	536,9	546,6	554,8	576,7	598,2	632,1	658,2	684,2	710,1	736,1	762,0	787,8	813,7
Eksp. promjene	1,204	1,207	1,209	1,215	1,196	1,177	1,195	1,214	1,241	1,268	1,228	1,230	1,233	1,235	1,237	1,240	1,242	1,244	1,247	1,256	1,264	1,251	1,252	1,253	1,254	1,254	1,255	1,256	1,257

Posebne izrade

Kod. 88



Zavarene spojnice na 50 mm Univerzalni priključak

Spojnice:

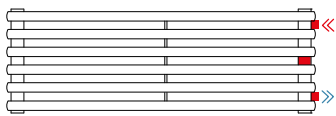
Zavarene spojnice na bočnom kolektoru mogu biti smještene bilo gdje. Ova vrsta instalacije predviđa obaveznu ugradnju dijafragme, čime se postiže ispravni rad proizvoda. Najmanji mogući osni razmak jednak je 50 mm (kod M88), a najveći mogući ovisi o širini radijatora (kod M82). Maksimalni osni razmak je jednak broju elemenata minus 2, pomnožen sa 18 (korak elemenata); $H' = 18 \times (\text{br. elemenata} - 2)$.

Bočni priključci (Kod M82, Kod M88): predviđeni su bočni priključci sa zavarenim spojnicama od 1/2" i unutarnjom dijafragmom

Unutarnja dijafragma **(Kod M80):** kako bi se ostvario bočni vodovodni priključak, u kolektor treba unijeti dijafragmu

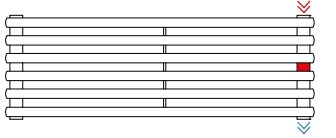
Vodovodni priključci na raspolaganju, izneseni na str. 101

Kod. 82



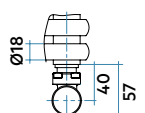
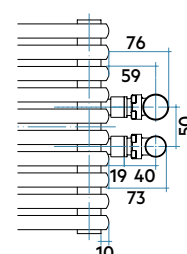
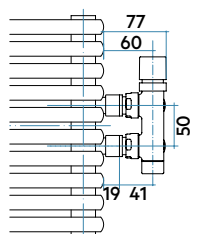
Zavarene spojnice

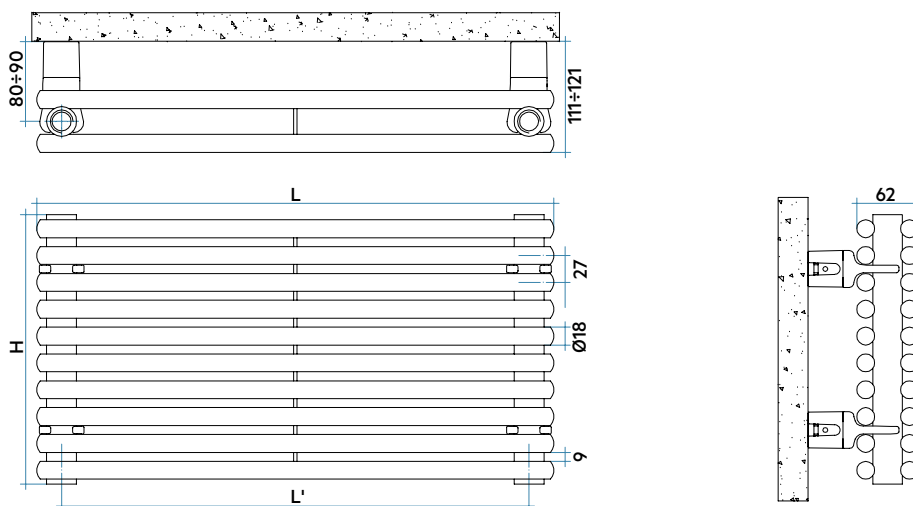
Kod. 80



Unutarnja dijafragma

Dimenzije priključka s Irsap ventilima

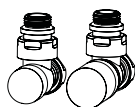




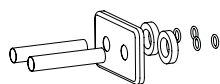
PODACI ZA KOMPLETAN RADIJATOR DUŽINA (L)

(H)		520	550	650	670	700	750	850	870	920	1220	1520	1820	2020	2220	2520
Visina mm 109 yy = elem. 4	W	205	217	257	265	276	296	336	344	363	482	600	719	798	877	995
Visina mm 163 yy = elem. 6	W	278	294	347	358	374	401	454	465	492	652	812	973	1080	1187	1347
Visina mm 217 yy = elem. 8	W	351	371	438	452	472	506	573	587	620	823	1025	1227	1362	1497	1699
Visina mm 271 yy = elem. 10	W	424	448	529	546	570	611	692	709	749	994	1238	1483	1645	1808	2053
Visina mm 325 yy = elem. 12	W	494	523	618	637	666	713	808	827	875	1160	1445	1730	1921	2111	2396
Visina mm 379 yy = elem. 14	W	565	597	706	728	760	815	923	945	999	1325	1651	1977	2194	2411	2737
Visina mm 433 yy = elem. 16	W	639	676	799	823	860	922	1045	1069	1131	1499	1868	2237	2482	2728	3097
Visina mm 487 yy = elem. 18	W	714	755	892	920	961	1030	1167	1194	1263	1675	2087	2498	2773	3047	3459
Visina mm 541 yy = elem. 20	W	777	821	971	1001	1045	1120	1269	1299	1374	1822	2270	2718	3017	3315	3763
Visina mm 595 yy = elem. 22	W	835	883	1044	1076	1124	1205	1365	1397	1478	1959	2441	2923	3244	3566	4047
Visina mm 649 yy = elem. 24	W	878	929	1097	1131	1182	1266	1435	1469	1553	2060	2566	3073	3410	3748	4255
Visina mm 703 yy = elem. 26	W	925	978	1156	1191	1245	1333	1511	1547	1636	2169	2702	3236	3591	3947	4480
Visina mm 757 yy = elem. 28	W	966	1022	1207	1244	1300	1393	1579	1616	1709	2266	2823	3380	3752	4123	4681
Visina mm 811 yy = elem. 30	W	1003	1061	1254	1293	1350	1447	1640	1678	1775	2354	2932	3511	3897	4283	
Visina mm 865 yy = elem. 32	W	1037	1096	1296	1336	1395	1495	1694	1734	1834	2432	3030	3628	4027		
Visina mm 919 yy = elem. 34	W	1063	1125	1329	1370	1431	1533	1738	1779	1881	2494	3108	3721	4130		
Visina mm 973 yy = elem. 36	W	1092	1155	1366	1408	1471	1576	1786	1828	1933	2563	3193	3824	4244		
Visina mm 1027 yy = elem. 38	W	1115	1180	1394	1437	1501	1609	1823	1866	1973	2617	3260	3903			
Visina mm 1081 yy = elem. 40	W	1135	1200	1419	1462	1528	1637	1855	1899	2008	2663	3317	3972			
Visina mm 1135 yy = elem. 42	W	1191	1260	1489	1535	1604	1718	1947	1993	2108	2795	3482				
Visina mm 1189 yy = elem. 44	W	1248	1320	1560	1608	1680	1800	2040	2088	2208	2928	3648				
Visina mm 1243 yy = elem. 46	W	1299	1374	1624	1674	1749	1874	2124	2174	2299	3049	3798				
Visina mm 1297 yy = elem. 48	W	1354	1432	1693	1745	1823	1953	2213	2266	2396	3177					
Visina mm 1351 yy = elem. 50	W	1409	1490	1761	1815	1897	2032	2303	2357	2493	3305					
Visina mm 1405 yy = elem. 52	W	1464	1548	1829	1886	1970	2111	2392	2449	2589	3434					
Visina mm 1459 yy = elem. 54	W	1518	1606	1898	1956	2044	2190	2482	2540	2686	3562					
Visina mm 1513 yy = elem. 56	W	1573	1664	1966	2027	2118	2269	2571	2632	2783	3691					
Visina mm 1567 yy = elem. 58	W	1628	1722	2035	2098	2191	2348	2661	2724	2880						
Visina mm 1621 yy = elem. 60	W	1683	1780	2103	2168	2265	2427	2751	2815	2977						

Dekorativna i tehnička oprema



Set ventila i
prigušnice
Str. 536



Set cijevna navlaka
Str. 540

