

ARPA 18

Vodoravni



ARPA 18 HORIZONTAL

20 elemenata, visina 541 mm, dužina 2020 mm. Završna obrada Siva Perla (kod. L6).
Konfiguracijski kod. 01.



Tehničke karakteristike:

- kolektori sa kružnim presjekom promjera 30 mm
- cijevi od čeličnog lima promjera 18 mm
- narezi na završecima kolektora 1/2" G desni
- najveći dopušteni pritisak 10 bara
- najveća dopuštena temperatura 95°C

Dostupne završne obrade Uvećanje cijene

Standard Bijela

Završne obrade Classic

Završne obrade Special

Ostale RAL boje

Za šifre tona završne obrade vidjeti str. 570



Osni

Model	Code	Dubina	Visina	razmak		Težina	Kap.
		mm	H mm	H' mm	Kg	lt	
520	A18 0520 YY 01 IR 01 H	46	520	470	0,30	0,13	
550	A18 0550 YY 01 IR 01 H	46	550	500	0,32	0,13	
650	A18 0650 YY 01 IR 01 H	46	650	600	0,36	0,15	
670	A18 0670 YY 01 IR 01 H	46	670	620	0,37	0,16	
700	A18 0700 YY 01 IR 01 H	46	700	650	0,39	0,16	
750	A18 0750 YY 01 IR 01 H	46	750	700	0,41	0,17	
850	A18 0850 YY 01 IR 01 H	46	850	800	0,45	0,19	
870	A18 0870 YY 01 IR 01 H	46	870	820	0,46	0,20	
920	A18 0920 YY 01 IR 01 H	46	920	870	0,49	0,20	
1220	A18 1220 YY 01 IR 01 H	46	1220	1170	0,62	0,26	
1520	A18 1520 YY 01 IR 01 H	46	1520	1470	0,76	0,32	
1820	A18 1820 YY 01 IR 01 H	46	1820	1770	0,90	0,38	
2020	A18 2020 YY 01 IR 01 H	46	2020	1970	0,99	0,42	
2220	A18 2220 YY 01 IR 01 H	46	2220	2170	1,08	0,46	
2520	A18 2520 YY 01 IR 01 H	46	2520	2470	1,22	0,52	

U cijenu uključeni:



4 priključka za ugrađnju na zid, podesiva i u boji radijatora



Odzračni ventil od 1/2"



Plastični bijeli ili kromirani poklopac



Kromirani slijepi čep od 1/2"

Broj elemenata:

Za možebitne zahtjeve isporuke radijatora sa neparnim brojem elemenata, cijena će se računati kao da je riječ o radijatoru sa parnim elementima većeg broja. Primjerice: ARPA 18 1820 od 9 elemenata = cijena ARPA 18 1820 od 10 elemenata.

Legenda Kodova

Visina Broj elemenata Kod pakiranja Kod vodovodnog standardnog priključka. Za ostale raspoložive vrste priključaka, konzultirati str. 160.

A18 0520 YY 01 IR 01 H --Vodoravni

Kod za standardnu bijelu boju - za druge kodove boja, vidjeti unutarnju stranu uveza

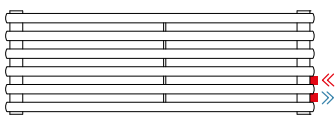
Za $\Delta t \neq$ od 60°C koristi se formula: $Q=Q_n (\Delta t / 60)^n$
 (*) Zahvaljujući visokom učinku grijaćih tijela Irsap ARPA 18 Vodoravni, idealni Δt kod projektiranja na niskoj temperaturi je Δt na 30°C.

ARPA 18 Vodoravni: Toplinski učinak po dužnom metru

Broj elem.	4	6	8	10	12	14	16	18	20	22	24	26	28	30	32	34	36	38	40	42	44	46	48	50	52	54	56	58	60
Watt $\Delta t= 60^\circ\text{C}$	314,0	399,3	484,5	569,6	654,5	738,3	821,9	905,1	993,2	1078,5	1159,3	1241,9	1320,6	1396,7	1458,9	1525,9	1590,4	1652,0	1711,2	1789,7	1868,1	1946,4	2022,0	2097,3	2179,5	2244,4	2321,2	2397,9	2474,5
Watt $\Delta t= 50^\circ\text{C}$	248,9	316,8	384,6	452,4	520,2	588,0	655,9	723,7	793,9	861,8	926,1	990,5	1051,5	1110,3	1166,9	1221,3	1273,7	1323,9	1372,2	1435,5	1498,9	1562,1	1625,5	1688,8	1752,1	1815,5	1878,8	1942,1	2005,4
Watt $\Delta t= 40^\circ\text{C}$	187,3	238,6	289,9	341,3	392,8	445,0	497,6	550,4	603,5	655,0	703,6	750,9	795,6	838,4	887,8	929,9	970,6	1009,6	1047,3	1096,0	1144,8	1193,5	1244,4	1295,5	1341,4	1400,4	1450,4	1500,4	1550,5
Watt $\Delta t= 30^\circ\text{C}$	129,9	165,5	201,4	237,3	273,4	310,8	348,5	386,7	423,9	459,8	493,7	525,5	555,3	583,6	624,1	654,4	683,7	711,9	739,2	773,9	808,7	843,6	881,9	920,5	950,5	1002,1	1038,9	1075,8	1112,9
Watt $\Delta t= 20^\circ\text{C}$	77,5	98,9	120,5	142,2	164,1	187,3	211,0	235,1	257,6	279,2	299,6	317,8	334,6	350,3	379,8	398,8	417,2	435,1	452,4	474,0	495,6	517,3	542,7	568,6	585,0	625,3	649,2	673,2	697,3
Eksp. promjene	1,274	1,270	1,267	1,263	1,259	1,248	1,238	1,227	1,228	1,230	1,232	1,241	1,250	1,259	1,225	1,221	1,218	1,215	1,211	1,209	1,208	1,206	1,197	1,188	1,197	1,163	1,160	1,156	1,153

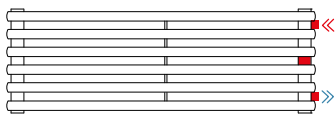
Posebne izrade

Kod. 88



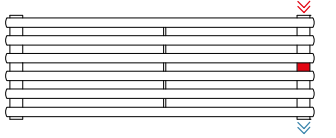
Zavarene spojnice na 50 mm Univerzalni priključak

Kod. 82



Zavarene spojnice

Kod. 80



Unutarnja dijafragma

Spojnice:

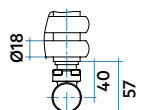
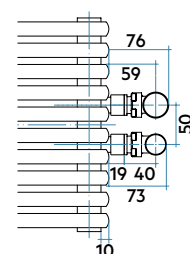
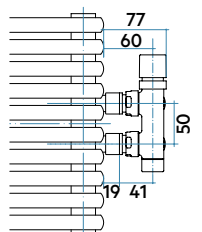
Zavarene spojnice na bočnom kolektoru mogu biti smještene bilo gdje. Ova vrsta instalacije predviđa obaveznu ugrađnju dijafragme, čime se postiže ispravni rad proizvoda. Najmanji mogući osni razmak jednak je 50 mm (kod M88), a najveći mogući ovisi o širini radijatora (kod M82). Maksimalni osni razmak je jednak broju elemenata minus 2, pomnožen sa 18 (korak elemenata): $H' = 18 \times (\text{br. elemenata} - 2)$.

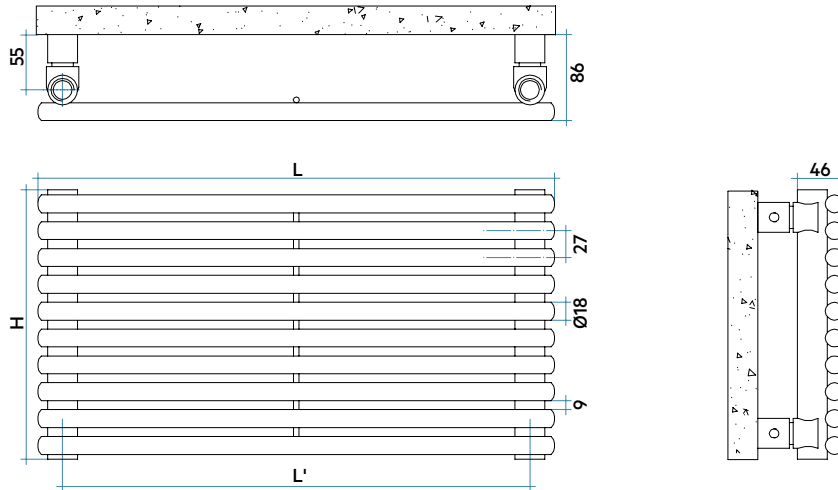
Bočni priključci (Kod M82, Kod M88): predviđeni su bočni priključci sa zavarenim spojnicama od 1/2" i unutarnjom dijafragmom

Unutarnja dijafragma **(Kod M80):** kako bi se ostvario bočni vodovodni priključak, u kolektor treba unijeti dijafragmu

Vodovodni priključci na raspolaganju, izneseni na str. 101

Dimenzije priključka s Irsap ventilima

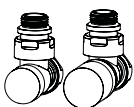




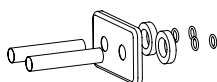
PODACI ZA KOMPLETAN RADIJATOR DUŽINA (L)

(H)		520	550	650	670	700	750	850	870	920	1220	1520	1820	2020	2220	2520
Visina mm 109 yy = elem. 4	W	163	173	204	210	220	236	267	273	289	383	477	571	634	697	791
Visina mm 163 yy = elem. 6	W	208	220	260	268	280	299	339	347	367	487	607	727	807	886	1006
Visina mm 217 yy = elem. 8	W	252	266	315	325	339	363	412	422	446	591	736	882	979	1076	1221
Visina mm 271 yy = elem. 10	W	296	313	370	382	399	427	484	496	524	695	866	1037	1151	1265	1435
Visina mm 325 yy = elem. 12	W	340	360	425	439	458	491	556	569	602	798	995	1191	1322	1453	1649
Visina mm 379 yy = elem. 14	W	384	406	480	495	517	554	628	642	679	901	1122	1344	1491	1639	1861
Visina mm 433 yy = elem. 16	W	427	452	534	551	575	616	699	715	756	1003	1249	1496	1660	1825	2071
Visina mm 487 yy = elem. 18	W	471	498	588	606	634	679	769	787	833	1104	1376	1647	1828	2009	2281
Visina mm 541 yy = elem. 20	W	516	546	646	665	695	745	844	864	914	1212	1510	1808	2006	2205	2503
Visina mm 595 yy = elem. 22	W	561	593	701	723	755	809	917	938	992	1316	1639	1963	2179	2394	2718
Visina mm 649 yy = elem. 24	W	603	638	754	777	812	869	985	1009	1067	1414	1762	2110	2342	2574	2921
Visina mm 703 yy = elem. 26	W	646	683	807	832	869	931	1056	1080	1143	1515	1888	2260	2509	2757	3130
Visina mm 757 yy = elem. 28	W	687	726	858	885	924	990	1123	1149	1215	1611	2007	2403	2668	2932	3328
Visina mm 811 yy = elem. 30	W	726	768	908	936	978	1048	1187	1215	1285	1704	2123	2542	2821	3101	3520
Visina mm 865 yy = elem. 32	W	759	802	948	977	1021	1094	1240	1269	1342	1780	2218	2655	2947	3239	3676
Visina mm 919 yy = elem. 34	W	793	839	992	1022	1068	1144	1297	1328	1404	1862	2319	2777	3082	3387	3845
Visina mm 973 yy = elem. 36	W	827	875	1034	1066	1113	1193	1352	1384	1463	1940	2417	2895	3213	3531	4008
Visina mm 1027 yy = elem. 38	W	859	909	1074	1107	1156	1239	1404	1437	1520	2015	2511	3007	3337	3667	4163
Visina mm 1081 yy = elem. 40	W	890	941	1112	1147	1198	1283	1455	1489	1574	2088	2601	3114	3457	3799	
Visina mm 1135 yy = elem. 42	W	931	984	1163	1199	1253	1342	1521	1557	1647	2183	2720	3257	3615	3973	
Visina mm 1189 yy = elem. 44	W	971	1027	1214	1252	1308	1401	1588	1625	1719	2279	2840	3400	3774	4147	
Visina mm 1243 yy = elem. 46	W	1012	1071	1265	1304	1362	1460	1654	1693	1791	2375	2959	3542	3932		
Visina mm 1297 yy = elem. 48	W	1051	1112	1314	1355	1415	1516	1719	1759	1860	2467	3073	3680	4084		
Visina mm 1351 yy = elem. 50	W	1091	1154	1363	1405	1468	1573	1783	1825	1930	2559	3188	3817			
Visina mm 1405 yy = elem. 52	W	1133	1199	1417	1460	1526	1635	1853	1896	2005	2659	3313	3967			
Visina mm 1459 yy = elem. 54	W	1167	1234	1459	1504	1571	1683	1908	1953	2065	2738	3411				
Visina mm 1513 yy = elem. 56	W	1207	1277	1509	1555	1625	1741	1973	2019	2136	2832	3528				
Visina mm 1567 yy = elem. 58	W	1247	1319	1559	1607	1679	1798	2038	2086	2206	2925	3645				
Visina mm 1621 yy = elem. 60	W	1287	1361	1608	1658	1732	1856	2103	2153	2277	3019	3761				

Dekorativna i tehnička oprema



Set ventila i
prigušnice
Str. 536



Set cijevna navlaka
Str. 540

