



ELLIPSIS_H ORIZZONTALE

8 elementi, altezza 480 mm, larghezza 1520 mm. Finitura Amaranto (cod. 06). Configurazione cod. 01.

Caratteristiche tecniche del prodotto:

- collettori a sezione circolare diametro 30 mm
- elementi in lamiera d'acciaio di sezione ellittica 50x25 mm
- filettature estremità collettore 1/2" gas destra
- pressione di esercizio massima ammessa: 4 bar
- temperatura di esercizio massima ammessa: 95°C

Finiture disponibili

Bianco Standard
Finiture Classic
Finiture Special
Altri colori RAL

Codici finiture vedere pag. 528



Modello	Codice	Prof.	Lungh.	Interasse	Peso	Cap.
		P mm	L mm	L' mm	Kg	lt
520	TL1 0520 YY 01 IR 01 H	53	520	470	0,75	0,50
650	TL1 0650 YY 01 IR 01 H	53	650	600	0,88	0,61
700	TL1 0700 YY 01 IR 01 H	53	700	650	0,93	0,65
920	TL1 0920 YY 01 IR 01 H	53	920	870	1,15	0,84
1020	TL1 1020 YY 01 IR 01 H	53	1020	970	1,25	0,93
1220	TL1 1220 YY 01 IR 01 H	53	1220	1170	1,45	1,09
1520	TL1 1520 YY 01 IR 01 H	53	1520	1470	1,75	1,35
1820	TL1 1820 YY 01 IR 01 H	53	1820	1770	2,05	1,60
2020	TL1 2020 YY 01 IR 01 H	53	2020	1970	2,25	1,77

ELLIPSIS_H Orizzontale: Resa termica a metro lineare

N. el.	4	6	8	10	12	14	16	18	20	22	24	26	28	30
Kcal/h a $\Delta t = 50^\circ\text{C}$	231,9	347,8	462,9	578,4	695,6	811,5	927,4	1043,4	1159,3	1275,2	1391,1	1507,1	1623,0	1738,9
Watt a $\Delta t = 50^\circ\text{C}$	269,6	404,4	538,2	672,5	808,8	943,6	1078,4	1213,2	1348,0	1482,8	1617,6	1752,4	1887,2	2022,0
Watt a $\Delta t = 40^\circ\text{C}$	202,1	304,1	403,1	506,6	611,8	716,5	821,9	927,9	1034,7	1142,2	1250,4	1359,2	1468,8	1578,9
Watt a $\Delta t = 30^\circ\text{C}^*$	139,4	210,5	277,7	351,5	426,9	502,4	579,0	656,8	735,8	815,9	897,2	979,6	1063,1	1147,8
Watt a $\Delta t = 20^\circ\text{C}$	82,5	125,4	164,2	210,1	257,0	304,6	353,4	403,6	455,0	507,8	561,9	617,4	674,2	732,3
Esp. modifica	1,292	1,278	1,295	1,270	1,251	1,234	1,217	1,201	1,185	1,169	1,154	1,139	1,123	1,108

$\Delta t = 50^\circ\text{C}$ consigliato per caldaie tradizionali

$\Delta t = 40^\circ\text{C}$ consigliato per caldaie a condensazione e pompe di calore

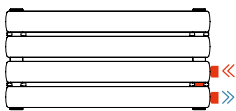
$\Delta t = 30^\circ\text{C}$ consigliato per pompe di calore

(*) Grazie alle elevate prestazioni dei radiatori ELLIPSIS_H Orizzontale, il Δt ideale per la progettazione a bassa temperatura è 30°C

Per Δt diversi da 50°C utilizzare la formula: $Q = Q_n (\Delta t / 50)^n$

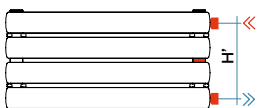
Lavorazioni particolari

Cod. 88



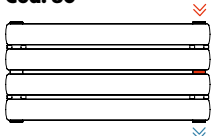
Allacciamenti idraulici saldati passo 50 mm
Allacciamento universale

Cod. 82



Allacciamenti idraulici saldati

Cod. 80



Diaframma interno

Allacciamenti idraulici sui collettori:

Gli allacciamenti idraulici saldati sul collettore laterale possono essere posizionati in qualsiasi punto. Questa tipologia di installazione prevede obbligatoriamente l'inserimento del diaframma, per un corretto funzionamento del prodotto. L'interasse minimo possibile è pari a 50 mm (Cod. 88), mentre il massimo è legato alla larghezza del radiatore (Cod. 82). L'interasse massimo è uguale al numero di elementi meno 1 moltiplicato 60 (passo degli elementi): $H' = 60 \times (n^{\circ} \text{elementi} - 1)$.

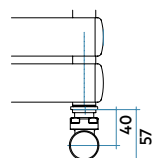
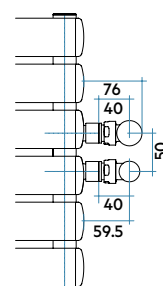
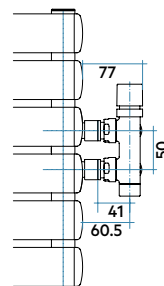
Attacchi laterali (Cod. 82 e 88): predisposizione attacchi laterali con allacciamenti idraulici da 1/2" saldati e diaframma interno

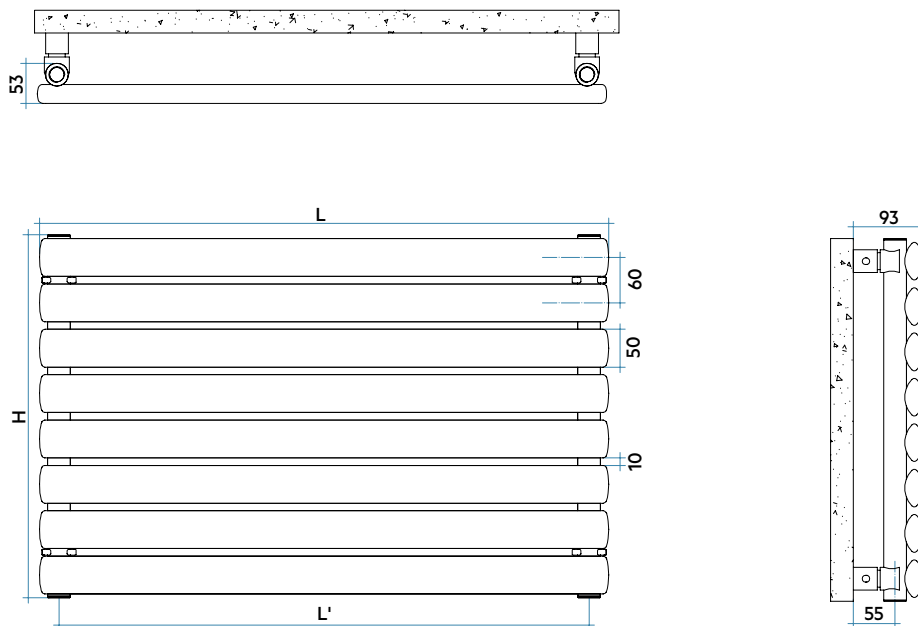
Diaframma Interno (Cod. 80): per effettuare l'allacciamento idraulico laterale, deve essere sempre inserito un diaframma interno al collettore

Predisposizione per allacciamento con valvola monotubo: questo allacciamento è disponibile solo per impianti modul e/o bitubo, no monotubo ad anello - (specificare l'ingresso dell'acqua) - Verificare sezione Allacciamenti pag. 156

Allacciamenti idraulici disponibili consultabili a pagina 156

Dimensioni allacciamenti con valvole IRSAP





DATI BATTERIE COMPLETE

LUNGHEZZA (L)

H = Altezza		520	650	700	920	1020	1220	1520	1820	2020
Altezza mm 240 yy = N° elem. 4	W	140	175	189	248	275	329	410	491	545
Altezza mm 360 yy = N° elem. 6	W	210	263	283	372	412	493	615	736	817
Altezza mm 480 yy = N° elem. 8	W	280	350	377	495	549	657	818	980	1087
Altezza mm 600 yy = N° elem. 10	W	350	437	471	619	686	821	1022	1224	1359
Altezza mm 720 yy = N° elem. 12	W	421	526	566	744	825	987	1229	1472	1634
Altezza mm 840 yy = N° elem. 14	W	491	613	661	868	962	1151	1434	1717	1906
Altezza mm 960 yy = N° elem. 16	W	561	701	755	992	1100	1316	1639	1963	2178
Altezza mm 1080 yy = N° elem. 18	W	631	789	849	1116	1237	1480	1844	2208	2451
Altezza mm 1200 yy = N° elem. 20	W	701	876	944	1240	1375	1645	2049	2453	2723
Altezza mm 1320 yy = N° elem. 22	W	771	964	1038	1364	1512	1809	2254	2699	2995
Altezza mm 1440 yy = N° elem. 24	W	841	1051	1132	1488	1650	1973	2459	2944	
Altezza mm 1560 yy = N° elem. 26	W	911	1139	1227	1612	1787	2138	2664		
Altezza mm 1680 yy = N° elem. 28	W	981	1227	1321	1736	1925	2302	2869		
Altezza mm 1800 yy = N° elem. 30	W	1051	1314	1415	1860	2062	2467	3073		

Legenda Codice

Larghezza Codice imballo Codice Allacciamento Idraulico standard. Per altri allacciamenti disponibili consultare pag. 156

TL1 0520 YY 01 IR 01 H — Orizzontale

Numero elementi Codice colore Bianco Standard. Per codice colore diverso vedere pag. 528.

