



#### Dane techniczne konstrukcyjne:

- stalowy elektryczny grzejnik -suszarka do ręczników
- elementy poziome z prostokątnymi rurkami o przekroju 50x10 mm
- kolektory boczne o przekroju okrągłym i średnicy 30 mm
- maksymalne dopuszczalne ciśnienie robocze 4 bar
- maksymalna dopuszczalna temperatura pracy 95°C
- grzejnik wodny wyposażony w Booster zamontowany z tyłu grzejnika z mocą 1.000 W

#### Ceny obejmują:

- 4 łączniki regulowane do montażu na ścianie w kolorze pasującym do grzejnika
- odpowietrznik 1/2"

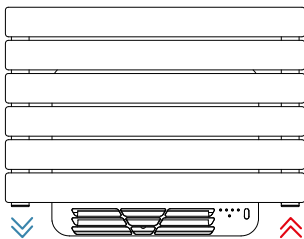
#### Dostępne wykończenia Dopłata

Biały Standardowy  
 Wykończenia Classic  
 Wykończenia Special  
 Inne Kolory RAL

**Kody kolorów, patrz str. 560**

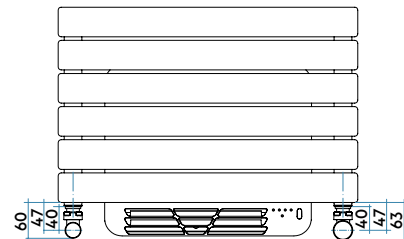


#### Połączenia



**Dolne**

#### Wymiary z zaworami Irsap



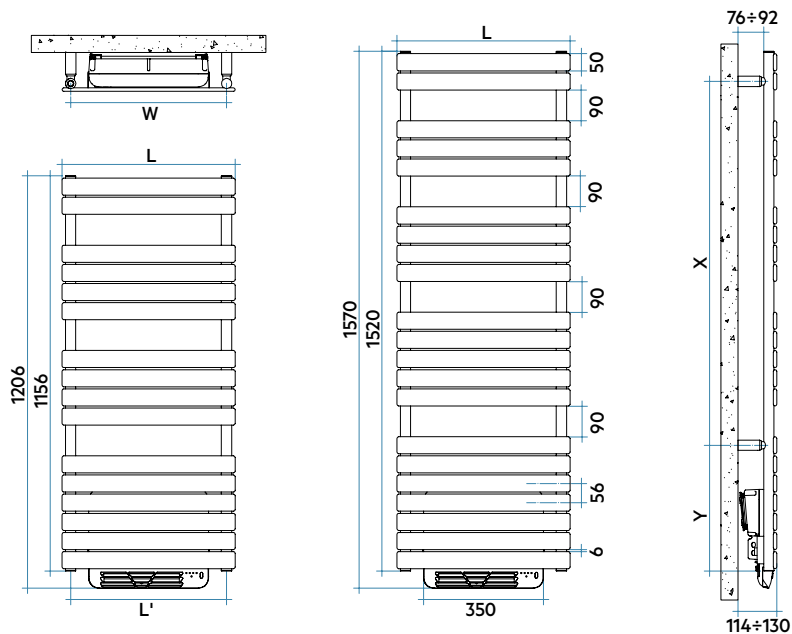
#### Nawiew Powietrza



#### GLÓWNE CECHY CHARAKTERYSTYCZNE NAWIEWU POWIETRZA

- Wyłącznik ON/OFF
- Napięcie: 230 V 50 Hz, 1 ph
- Moc Boostera = 1000 W
- Klasa izolacyjna: KLASA II
- Podłączenie do urządzenia dostarczane z przewodem fazowym i neutralnym dla wersji z lub bez wtyczki Schuko
- Stopień ochrony: IP24
- Długość przewodu elektrycznego: 1.200 mm
- Termostat elektroniczny

# XILO AIR MIX



Model	Kod	Głęb. mm	Wys. H mm	Szer. L mm	Rozs. L' mm	Ciężar Kg	Poj. lt	Moc Ciepła ( $\Delta t$ )				Dodatkowa	
								50°C Watt	40°C Watt	30°C Watt*	20°C Watt	Wykł. n.	moc Boostera Watt
1156 16 rury 3 przerwy	<b>XAM050 B 01 IR 01 NNN</b>	110	1206	506	456	12,7	4,3	<b>558</b>	429	<b>305</b>	189	1,178	+ 1000
1520 21 rury 4 przerwy	<b>XAL050 B 01 IR 01 NNN</b>	110	1570	506	456	15,8	5,6	<b>718</b>	549	<b>388</b>	238	1,205	+ 1000
	<b>XAL060 B 01 IR 01 NNN</b>	110	1570	606	556	17,9	6,3	<b>848</b>	651	<b>463</b>	286	1,186	+ 1000

Dzięki wysokim osiągom korpusów grzewczych Irsap XILO AIR MIX,  $\Delta t$  idealny do projektów w niskiej temperaturze wynosi  $\Delta t$  przy 30°C

Dla  $\Delta t$  odmiennych od 50°C stosować formułę:  $Q=Q_n (\Delta t / 50)^n$

## Legenda Kodu:

Szerokość      Kod w kolorze białym standardowym - odnośnie kodu z innym kolorem, patrz zakładka okładki

**X A M 050 B 01 IR 01 NNN**

Wysokość      Kod opakowania      Kod podłączenia hydraulicznego

## Chronotermostat Wireless do kontroli wzmocnienia

Grzejnik elektryczny XILO AIR MIX jest wyposażony w chronotermostat wireless, który pozwala na kompletne sterowanie na odległość wszystkimi funkcjami grzejnika. Dzięki nieobecności przewodów, zaletą chronotermostatu jest szybki i sprawny montaż oraz to, że nie wymaga żadnych dodatkowych robót modyfikacyjnych w pomieszczeniu.

### REELETTAS2501N

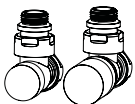
## Dane techniczne

Komunikacja bezprzewodowa, za pośrednictwem fal radiowych przekazy wanych do odbiornika podłączonego do instalacji.

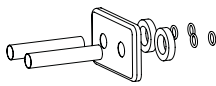
- Promień działania ok. 30-50 metrów w strefie mieszkalnej (868 MHz).
- Komunikacja w częstotliwości radiowej zgodnej z normą europejską.
- Sposób wyboru: Ręczny



## Akcesoria dekoracyjne i techniczne



Zestaw Zaworów i Zaworów Odcinających  
Str. 526



Rozety i maskownice na rury  
Str. 530