



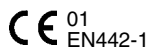
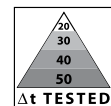
# Tesi 3 columnas

TESI

## CARACTERÍSTICAS

Número de columnas: 3.  
 Colectores en acero.  
 Profundidad 101 mm.  
 Tubos en acero de Ø 25 mm.  
 Elementos de anchura 45 mm (paso elemento).  
 Roscas extremos colector superior e inferior 1"1/4 gas a derecha e izquierda.

Presión máxima de trabajo 8 bar.  
 Temperatura máxima de trabajo admitida, 95°C.



## Colores disponibles

Color Blanco Standard  
 Serie Classic / Serie Especial  
 Serie Leonardo  
 Otros colores RAL

## Accesorios recomendados

Soportes TESI



Purgadores



Kits válvulas  
 BITUBO, MONOTUBO



Cubretubos y embellecedores



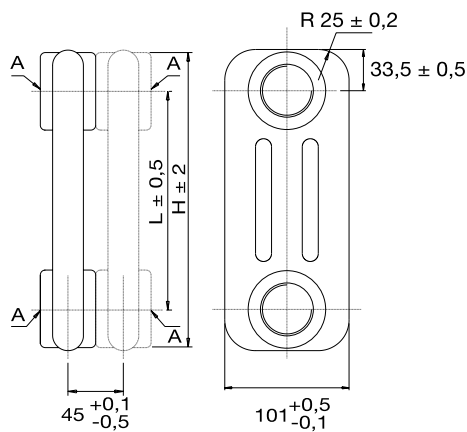
Sistema NOW



Hang up



**IRSAP**  
 creating your comfort


**VALORES POR ELEMENTO**

MODELO	CÓDIGO	PROF. P (mm)	ANCHURA H' (mm)	ALTURA H (mm)	ENTRE-EJE L' (mm)	PESO kg	CAPAC. lt.	Qn ΔT=50°C Watt	Qn ΔT=40°C Watt	Qn ΔT=30°C Watt	EXPON. "n"
200	RT30200 yy 01	101	45	194	127	0,41	0,46	<b>20,3</b>	15,2	10,5	1,288
300	RT30300 yy 01	101	45	302	235	0,60	0,60	<b>32,5</b>	24,6	17,2	1,248
400	RT30400 yy 01	101	45	402	335	0,78	0,72	<b>42,0</b>	31,7	22,1	1,259
415	RT30415 yy 01	101	45	417	350	0,81	0,4	<b>43,4</b>	32,7	22,8	1,261
500	RT30500 yy 01	101	45	502	435	0,96	0,85	<b>51,4</b>	38,7	26,9	1,270
515	RT30515 yy 01	101	45	517	450	0,99	0,87	<b>52,8</b>	39,8	27,6	1,272
565	RT30565 yy 01	101	45	567	500	1,07	0,93	<b>57,4</b>	43,1	29,9	1,277
600	RT30600 yy 01	101	45	602	535	1,14	0,97	<b>60,6</b>	45,5	31,5	1,281
665	RT30665 yy 01	101	45	667	600	1,25	1,05	<b>66,5</b>	49,9	34,5	1,288
685	RT30685 yy 01	101	45	687	620	1,29	1,08	<b>68,3</b>	51,2	35,4	1,290
715	RT30715 yy 01	101	45	717	650	1,34	1,12	<b>71,1</b>	53,3	36,7	1,294
750	RT30750 yy 01	101	45	752	685	1,40	1,16	<b>74,3</b>	55,6	38,3	1,297
765	RT30765 yy 01	101	45	767	700	1,43	1,08	<b>75,6</b>	56,6	38,9	1,299
865	RT30865 yy 01	101	45	867	800	1,71	1,18	<b>84,6</b>	63,2	43,3	1,310
885	RT30885 yy 01	101	45	887	820	1,61	1,3	<b>86,4</b>	64,5	44,2	1,312
900	RT30900 yy 01	101	45	902	835	1,67	1,35	<b>87,8</b>	65,5	44,9	1,314
1000	RT31000 yy 01	101	45	1002	935	1,85	1,47	<b>96,8</b>	72,2	49,4	1,317
1500	RT31500 yy 01	101	45	1502	1435	2,95	2,07	<b>141,7</b>	105,3	58,4	1,330
1800	RT31800 yy 01	101	45	1802	1735	3,54	2,43	<b>168,9</b>	125,7	85,8	1,325
2000	RT32000 yy 01	101	45	2002	1935	3,93	2,68	<b>187,2</b>	139,5	95,5	1,318
2200	RT32200 yy 01	101	45	2202	2135	4,32	2,92	<b>205,7</b>	153,5	105,3	1,310
2500	RT32500 yy 01	101	45	2502	2435	4,90	3,29	<b>233,7</b>	174,9	120,4	1,299

Para Δt diferentes de 50°C, consultar [www.irsap.com](http://www.irsap.com), o bien utilizar la fórmula:  $Q=Q_n (\Delta t / 50)^n$   
 01 = código color blanco estándar

1-TESI CON REDUCCIONES MONTADAS EN FÁBRICA y no desmontables: sin posibilidad de acoplamiento.

2-TESI SIN REDUCCIONES, que se deben solicitar a parte: posibilidad de acoplamiento en obra.

ATENCIÓN: No se incluyen purgador ni soportes.

ELEMENT. (yy)	ANCHURA (±) (mm)	ALTURA (mm)											
		200	300	400	415	500	515	565	600	665	685	715	
yy=02	90	W	41	65	84	87	103	106	115	121	133	137	142
yy=03	135	W	61	98	126	130	154	158	172	182	200	205	213
yy=04	180	W	81	130	168	174	205	211	230	242	266	273	284
yy=05	225	W	101	163	210	217	257	264	287	303	333	342	356
yy=06	270	W	122	195	252	260	308	317	344	363	399	410	427
yy=07	315	W	142	228	294	304	360	370	402	424	466	478	498
yy=08	360	W	162	260	336	347	411	422	459	485	532	546	569
yy=09	405	W	183	293	378	391	462	475	517	545	599	615	640
yy=10	450	W	203	325	420	434	514	528	574	606	665	683	711
yy=11	495	W	223	358	462	477	565	581	631	666	732	751	782
yy=12	540	W	243	390	504	521	616	634	689	727	798	820	853
yy=13	585	W	264	423	546	564	668	686	746	788	865	888	924
yy=14	630	W	284	455	588	608	719	739	804	848	931	956	995
yy=15	675	W	304	488	630	651	771	792	861	909	998	1025	1067
yy=16	720	W	325	520	672	694	822	845	918	969	1064	1093	1138
yy=17	765	W	345	553	715	738	873	898	976	1030	1131	1161	1209
yy=18	810	W	365	585	757	781	925	950	1033	1090	1197	1229	1280
yy=19	855	W	386	618	799	825	976	1003	1091	1151	1264	1298	1351
yy=20	900	W	406	650	841	868	1027	1056	1148	1212	1330	1366	1422
yy=21	945	W	426	683	883	911	1079	1109	1205	1272	1397	1434	1493
yy=22	990	W	446	715	925	955	1130	1162	1263	1333	1463	1503	1564
yy=23	1035	W	467	748	967	998	1182	1214	1320	1393	1530	1571	1635
yy=24	1080	W	487	780	1009	1042	1233	1267	1378	1454	1596	1639	1706
yy=25	1125	W	507	813	1051	1085	1284	1320	1435	1515	1663	1708	1778
yy=26	1170	W	528	845	1093	1128	1336	1373	1492	1575	1729	1776	1849
yy=27	1215	W	548	878	1135	1172	1387	1426	1550	1636	1796	1844	1920
yy=28	1260	W	568	910	1177	1215	1438	1478	1607	1696	1862	1912	1991
yy=29	1305	W	588	943	1219	1259	1490	1531	1665	1757	1929	1981	2062
yy=30	1350	W	609	975	1261	1302	1541	1584	1722	1817	1995	2049	2133
yy=31	1395	W	629	1008	1303	1345	1592	1637	1779	1878	2062	2117	2204
yy=32	1440	W	649	1040	1345	1389	1644	1690	1837	1939	2128	2186	2275
yy=33	1485	W	670	1073	1387	1432	1695	1742	1894	1999	2195	2254	2346
yy=34	1530	W	690	1105	1429	1476	1747	1795	1952	2060	2261	2322	2417
yy=35	1575	W	710	1138	1471	1519	1798	1848	2009	2120	2328	2391	2489
yy=36	1620	W	730	1170	1513	1562	1849	1901	2066	2181	2394	2459	2560
yy=37	1665	W	751	1203	1555	1606	1901	1954	2124	2241	2461	2527	2631
yy=38	1710	W	771	1235	1597	1649	1952	2006	2181	2302	2527	2595	2702
yy=39	1755	W	791	1268	1639	1693	2003	2059	2239	2363	2594	2664	2773
yy=40	1800	W	812	1300	1681	1736	2055	2112	2296	2423	2660	2732	2844

Watts indicados para  $\Delta T=50^{\circ}\text{C}$ .

ELEMENT. (yy)	ANCHURA (*) (mm)	ALTURA (mm)										
		750	765	865	885	900	1000	1500	1800	2000	2200	2500
yy=02	90	W 149	151	169	173	176	194	283	338	374	411	467
yy=03	135	W 223	227	254	259	263	290	425	507	562	617	701
yy=04	180	W 297	302	338	346	351	387	567	676	749	823	935
yy=05	225	W 371	378	423	432	439	484	709	845	936	1028	1169
yy=06	270	W 446	454	508	518	527	581	850	1014	1123	1234	1402
yy=07	315	W 520	529	592	605	615	678	992	1182	1310	1440	1636
yy=08	360	W 594	605	677	691	702	774	1134	1351	1498	1645	1870
yy=09	405	W 668	680	761	778	790	871	1276	1520	1685	1851	2103
yy=10	450	W 743	756	846	864	878	968	1417	1689	1872	2057	2337
yy=11	495	W 817	832	931	950	966	1065	1559	1858	2059	2262	2571
yy=12	540	W 891	907	1015	1037	1054	1161	1701	2027	2247	2468	2805
yy=13	585	W 965	983	1100	1123	1141	1258	1843	2196	2434	2674	3038
yy=14	630	W 1040	1058	1184	1210	1229	1355	1984	2365	2621	2879	3272
yy=15	675	W 1114	1134	1269	1296	1317	1452	2126	2534	2808	3085	3506
yy=16	720	W 1188	1210	1354	1382	1405	1549	2268	2703	2995		
yy=17	765	W 1262	1285	1438	1469	1493	1645	2410	2872	3183		
yy=18	810	W 1337	1361	1523	1555	1580	1742	2551	3041	3370		
yy=19	855	W 1411	1436	1607	1642	1668	1839	2693	3209	3557		
yy=20	900	W 1485	1512	1692	1728	1756	1936	2835	3378	3744		
yy=21	945	W 1559	1588	1777	1814	1844	2033	2977				
yy=22	990	W 1634	1663	1861	1901	1932	2129	3118				
yy=23	1035	W 1708	1739	1946	1987	2019	2226					
yy=24	1080	W 1782	1814	2030	2074	2107	2323					
yy=25	1125	W 1856	1890	2115	2160	2195	2420					
yy=26	1170	W 1931	1966	2200	2246	2283	2517					
yy=27	1215	W 2005	2041	2284	2333	2371	2613					
yy=28	1260	W 2079	2117	2369	2419	2458	2710					
yy=29	1305	W 2153	2192	2453	2506	2546	2807					
yy=30	1350	W 2228	2268	2538	2592	2634	2904					
yy=31	1395	W 2302	2344	2623	2678	2722	3000					
yy=32	1440	W 2376	2419	2707	2765	2810	3097					
yy=33	1485	W 2450	2495	2792	2851	2897	3194					
yy=34	1530	W 2525	2570	2876	2938	2985	3291					
yy=35	1575	W 2599	2646	2961	3024	3073	3388					
yy=36	1620	W 2673	2722	3046	3110	3161	3484					
yy=37	1665	W 2747	2797	3130	3197	3249	3581					
yy=38	1710	W 2822	2873	3215	3283	3336	3678					
yy=39	1755	W 2896	2948	3299	3370	3424	3775					
yy=40	1800	W 2970	3024	3384	3456	3512	3872					

Watts indicados para  $\Delta T=50^{\circ}\text{C}$ .

(\*) Anchura sin reducciones (12 mm. por lado) ni valvulería.



## TIPOS DE CONEXIÓN TESI **CON** reducciones montadas en fábrica



Montadas en fábrica y no desmontables. Sin posibilidad de unir baterías. Las reducciones se suministran sin incremento de precio.

Entrada y salida de agua pueden ir en el lado derecho o izquierdo indistintamente.

### NO OLVIDAR EN PEDIDO

- ASIVAL03E Válv. purgador de 1/2", Fig. 1
- Soportes Fig. 2.



## INSTALACIONES BITUBO

### TOMAS LATERALES Código T02

Incluye 4 reducciones a 1/2" y un tapón ciego. NO NIPLABLE.



### TOMAS CRUZADAS Código T02

Incluye 4 reducciones a 1/2" y un tapón ciego. NO NIPLABLE.



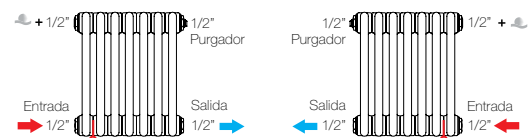
### TOMAS INFERIORES LATERALES Código T02

Incluye 4 reducciones a 1/2" y un tapón ciego. NO NIPLABLE.



### TOMAS INFERIORES LATERALES CON DIAFRAGMA Código T08

Incluye 4 reducciones a 1/2" y un tapón ciego y diafragma soldado. NO NIPLABLE.



Cód.T08. Para baterías Tesi con altura superior a 1000 mm y menos de 15 elementos, se debe pre-instalar un diafragma en el lado de la entrada del agua.

## INSTALACIONES MONOTUBO (Solicitar segundo tapón ciego de 1/2"+embellecedor -no incluidos-).

Incluye 4 reducciones a 1/2" y un tapón ciego. NO NIPLABLE. No necesita de ningún trabajo especial.

### TOMAS MONOTUBO LATERAL

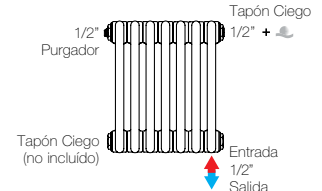
#### Código T02



### TOMAS MONOTUBO INFERIOR

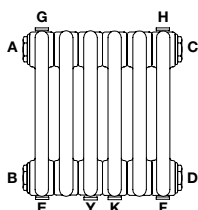
#### Código TAM

Incluye 1 manguito inferior de 1/2" SOLO compatible con los modelos TESI 3 columnas y 5 columnas. Se debe indicar elemento de entrada/salida.



## TIPOS DE CONEXIÓN PERSONALIZABLE

### Código TAM



**LEYENDA**

- Diafragma soldado
- Manguito de 1/2" soldado
- Entrada agua
- Salida agua
- Manguito de 1/2" soldado
- Purgador de 1/2" (NO INCLUIDO)

## TIPOS DE CONEXIÓN

### TESI **SIN** reducciones montadas en fábrica (POSIBILIDAD DE UNIR BATERÍAS)

Las baterías se suministran sin reducciones. Se deben solicitar con precio a parte (ver pág.126)  
Posibilidad de unir baterías mediante nipples y juntas (ver pág.126).



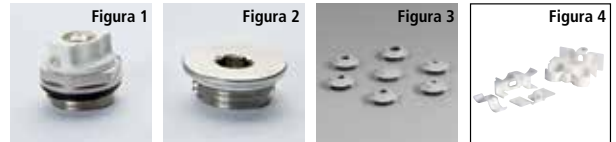
Entrada y salida de agua pueden ir en el lado derecho o izquierdo indistintamente.

#### NO OLVIDAR EN PEDIDO

ASIVAL03E  
ASITAP07

Válv. purgador de 1/2", Fig. 1  
Tapón con cabeza hexagonal empotrada (8mm) de 1/2", Fig. 2.  
Fig. 3.  
Fig. 4.

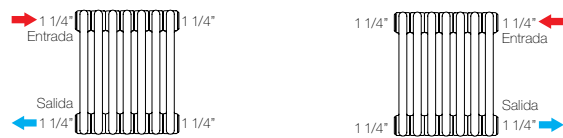
Reducciones  
Soportes



## INSTALACIONES BITUBO

### TOMAS LATERALES Código T00

Incluye 2 tomas de 1"1/4 a derecha y 2 tomas de 1"1/4 a izquierda. NIPLABLE.



### TOMAS CRUZADAS Código T00

Incluye 2 tomas de 1"1/4 a derecha y 2 tomas de 1"1/4 a izquierda. NIPLABLE



### TOMAS INFERIORES LATERALES Código T00

Incluye 2 tomas de 1"1/4 a derecha y 2 tomas de 1"1/4 a izquierda. NIPLABLE.



### TOMAS INFERIORES LATERALES CON DIAFRAGMA Código T01

Incluye 2 tomas de 1"1/4 a derecha y 2 tomas de 1"1/4 a izquierda y diafragma soldado. NIPLABLE.



Cód.T01. Para baterías Tesi con altura superior a 1000 mm y con menos de 15 elementos, se debe pre-instalar un diafragma en el lado de la entrada del agua.

## INSTALACIONES MONOTUBO

No requiere de trabajos especiales.

### TOMAS MONOTUBO LATERAL

#### Código T00

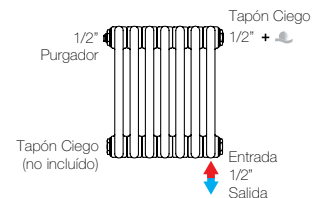
Incluye 2 tomas de 1"1/4 a derecha y 2 tomas de 1"1/4 a izquierda. NIPLABLE.



### TOMAS MONOTUBO INFERIOR

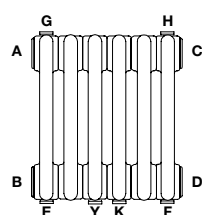
#### Código TAM

Incluye 1 manguito inferior de 1/2" SOLO compatible con los modelos TESI 3 columnas y 5 columnas. Se debe indicar elemento de entrada/salida. NIPLABLE.



## TIPOS DE CONEXIÓN PERSONALIZABLE

#### Código TAM



#### LEYENDA

Diafragma soldado

Entrada agua

Salida agua

Manguito de 1/2" soldado